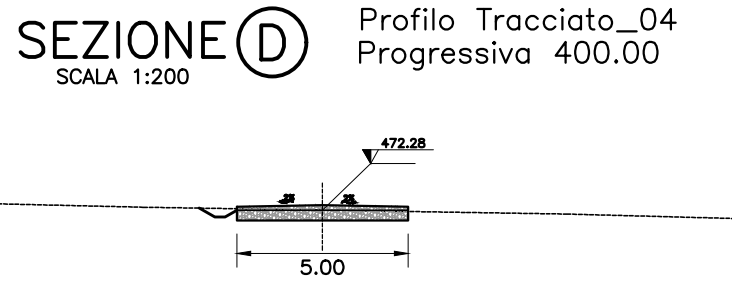
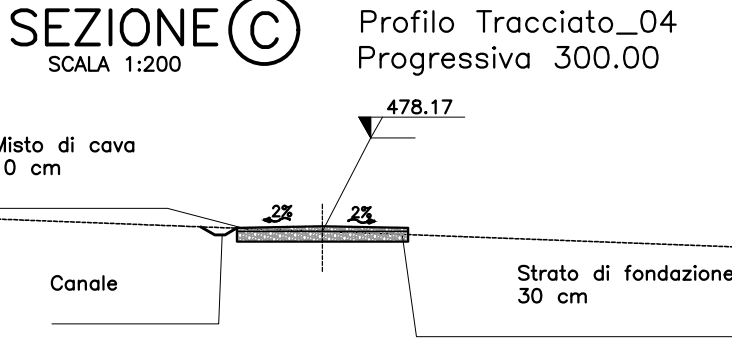
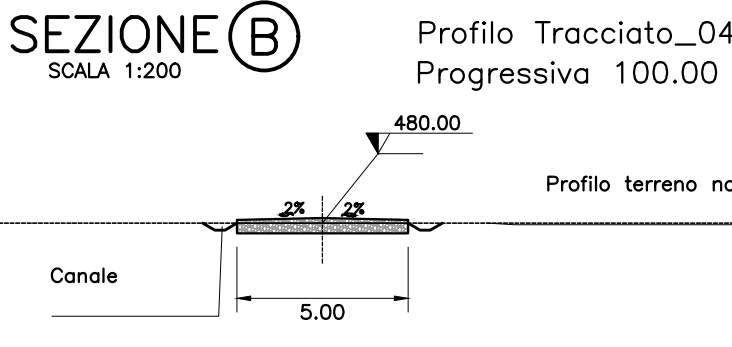
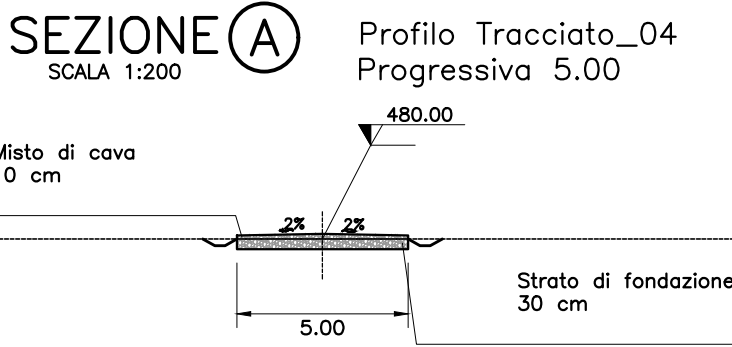
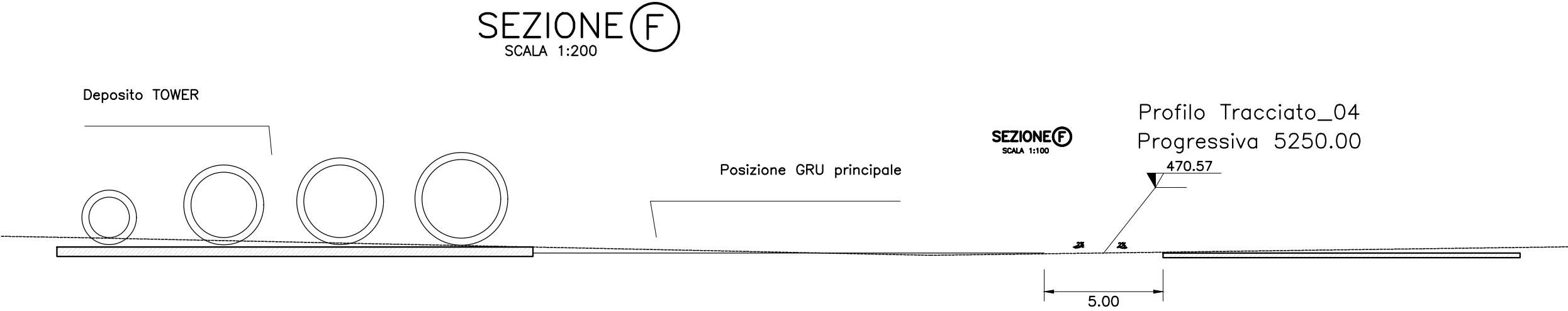
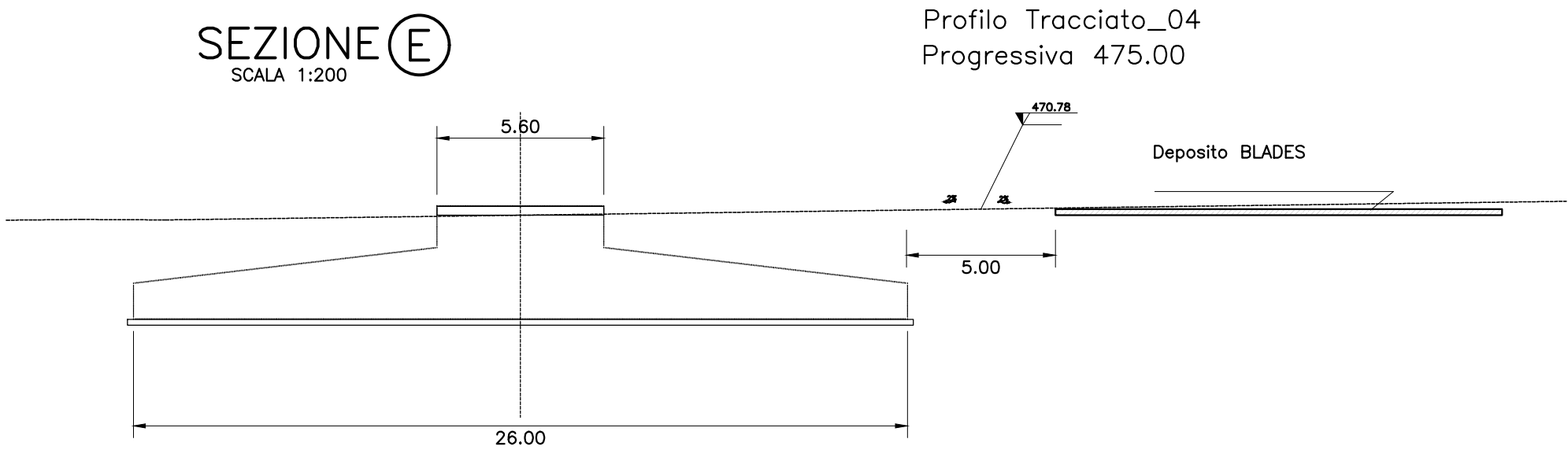


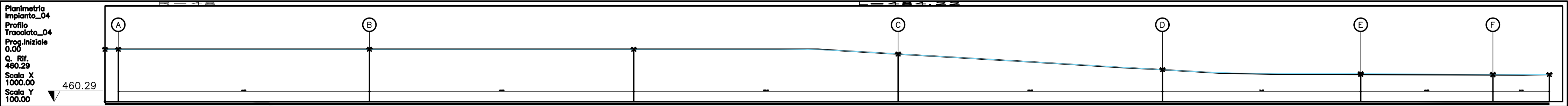
PLANIMETRIA – SCALA 1:1000



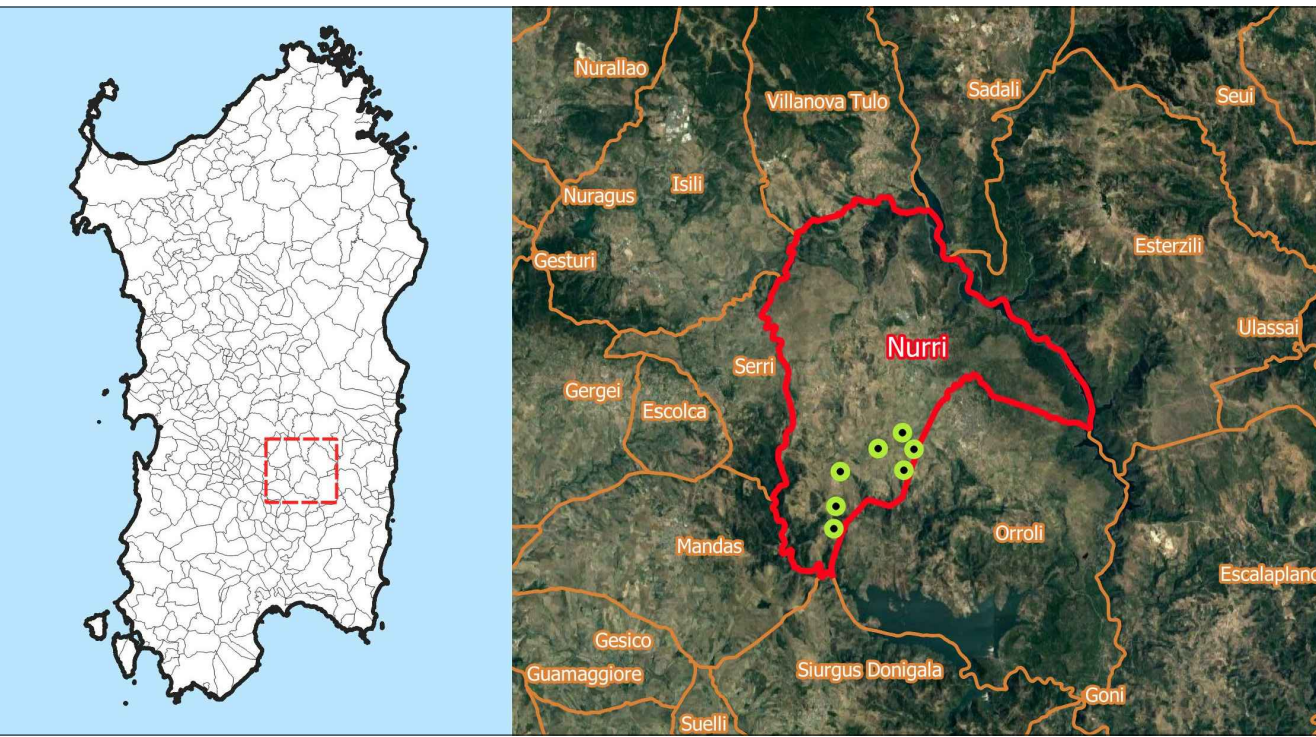
SEZIONI TRASVERSALI DELLA STRADA DI ACCESSO  
SCALA 1:200



SEZIONI TRASVERSALI DELLA PIAZZOLA DI PROGETTO E DELL'AREA DI CANTIERE – SCALA 1:200

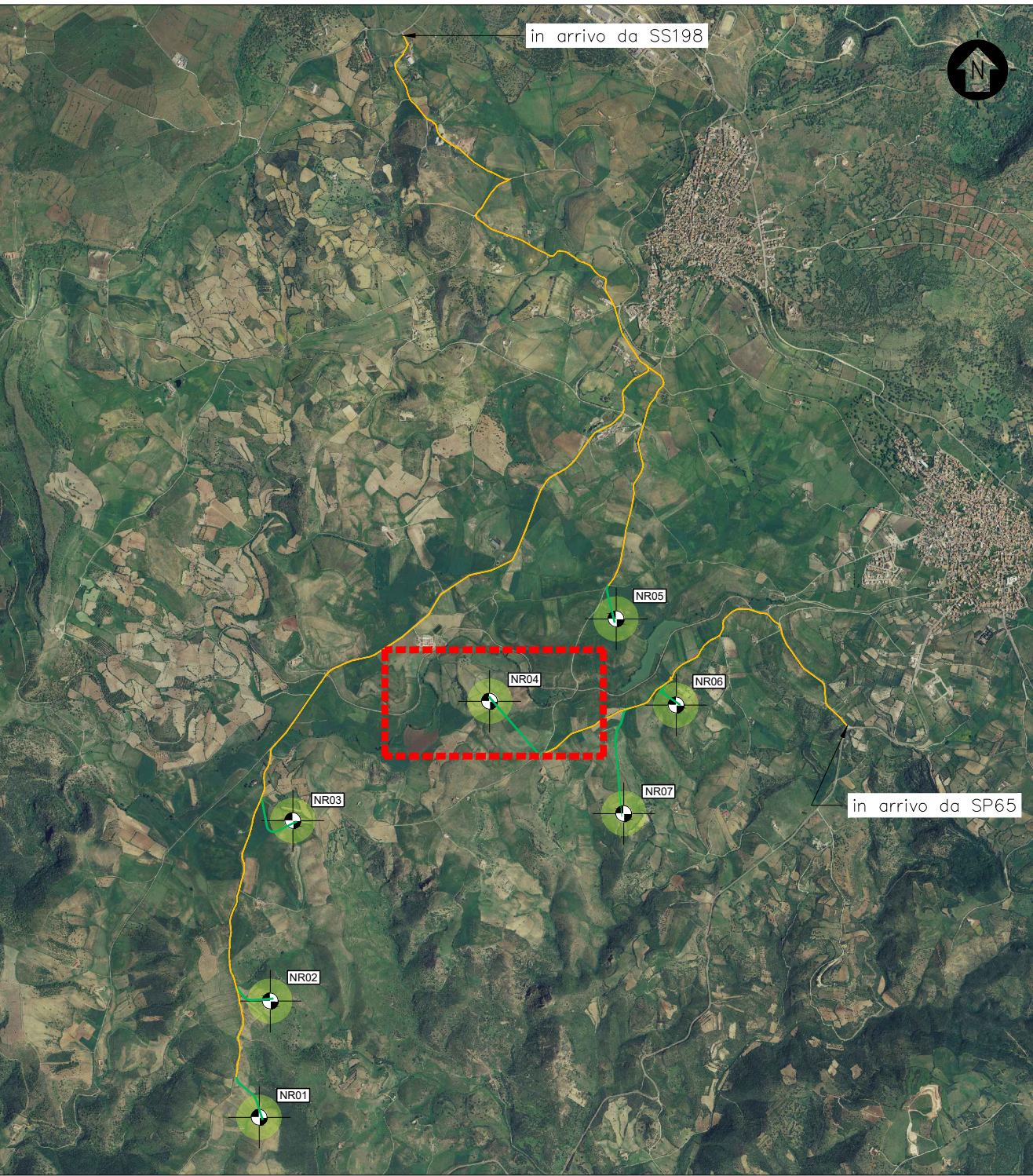


PROFILO LONGITUDINALE DELLA STRADA DI ACCESSO – SCALA 1:1000



INQUADRAMENTO TERRITORIALE – 1:150.000

- LEGENDA**
- WTGs – INQUADRAMENTO GENERALE
  - LIMITI AMMINISTRATIVI COMUNALI
  - COMUNE DI NURRI



INQUADRAMENTO GENERALE – 1:50.000

- LEGENDA**
- WTGs DI PROGETTO
  - PIAZZOLA WTG
  - AREA TEMPORANEA DI CANTIERE
  - AREA SORVOLO WTG
  - VIABILITA' ESISTENTE
  - VIABILITA' DI PROGETTO

0	PRIMA EMISSIONE	AR/SZ	EL	LC	03/2022
REV.	DESCRIZIONE	DISEG.	CONTROL.	APPROV.	DATA



Montana S.p.A.  
Via Carlo Angelo Fumagalli, 6  
20143 Milano  
Milano (sede certificata ISO) | Brescia | Palermo | Cagliari | Roma

Tel. +39 02 54118173  
Fax +39 02 54128807  
www.montanaspasrl.com

P.IVA 10414270106  
Cap. Soc. 600.000,00 €

ISO 9001: ISO 14001

Committente

**NURRI WIND SRL**  
Geovillage Torre, 4 – 07026  
Olbia (SS)

Progettati

ING. LAURA CONTI  
Iscritta all'Ordine degli Ingegneri della Provincia di Pavia al n. 1726

Oggetto

IMPIANTO EOLICO "NURRI"  
Comune di Nurri (SU)  
RICHIESTA DI AUTORIZZAZIONE UNICA – D.Lgs. 387/2003

Tavola

VIABILITA' – SEZIONI E PROFILI NR04

N. Tav. T08.4

N. Rif. 2905-4787-NU\_AU\_T08\_REVO\_VIABILITA' – SEZIONI E PROFILI WTG

Scale --

È VIETATA LA RIPRODUZIONE DI QUESTO DOCUMENTO SENZA PREVENTIVA AUTORIZZAZIONE SCRITTA DELLA MONTANA SPA